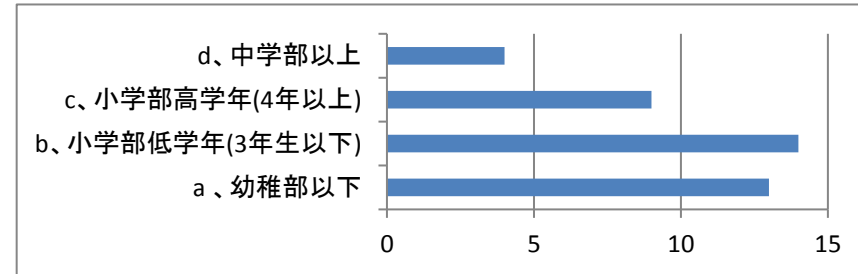


## 2018年度茜満足度調査アンケート結果

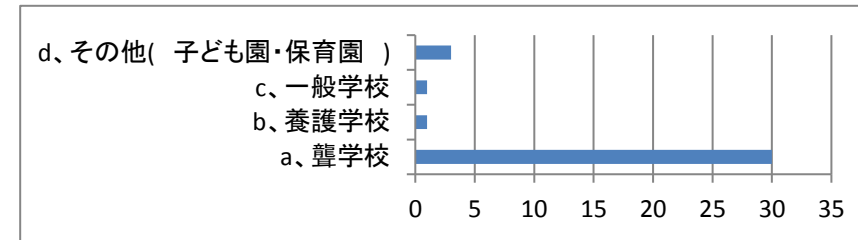
### 1、あなたのお子さんは何年生ですか

a、 <u>幼稚部以下</u>	13
b、 <u>小学部低学年(3年生以下)</u>	14
c、 <u>小学部高学年(4年以上)</u>	9
d、 <u>中学部以上</u>	4



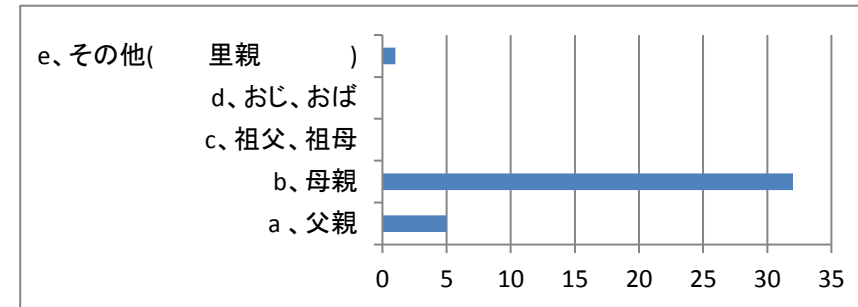
### 2、あなたのお子さんはいずれかに在籍していますか

a、 <u>聾学校</u>	30
b、 <u>養護学校</u>	1
c、 <u>一般学校</u>	1
d、 <u>その他(子ども園・保育園)</u>	3



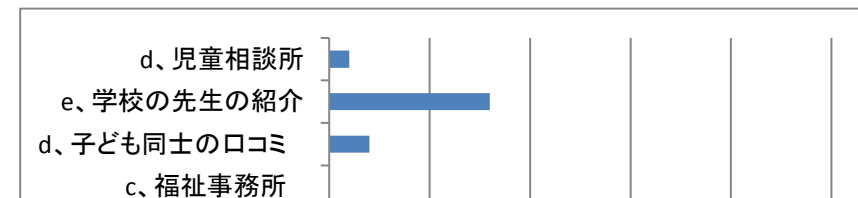
### 3、あなたについておたずねします。茜を利用しているお子さまとの関係はどれですか

a、 <u>父親</u>	5
b、 <u>母親</u>	32
c、 <u>祖父、祖母</u>	
d、 <u>おじ、おば</u>	
e、 <u>その他(里親)</u>	1

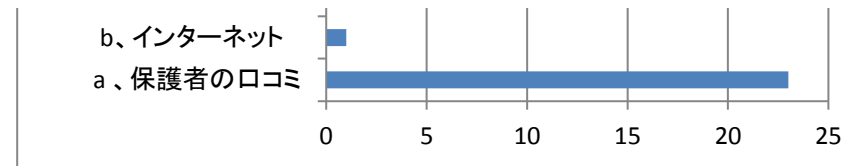


### 4、茜を何で知りましたか

a、 <u>保護者の口コミ</u>	23
b、 <u>インターネット</u>	1
c、 <u>福祉事務所</u>	0

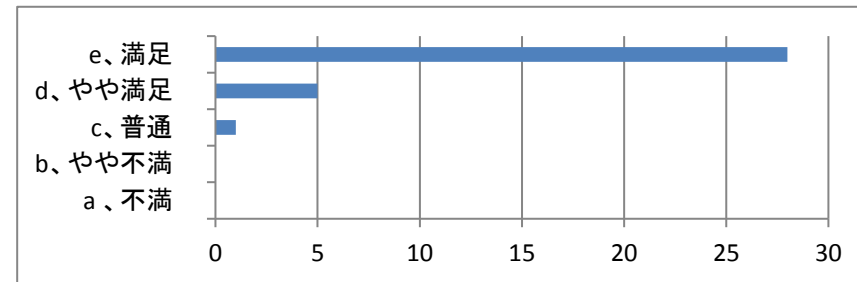


d、子ども同士の口コミ	2
e、学校の先生の紹介	8
d、児童相談所	1
e、その他(相談支援事業所等)	2



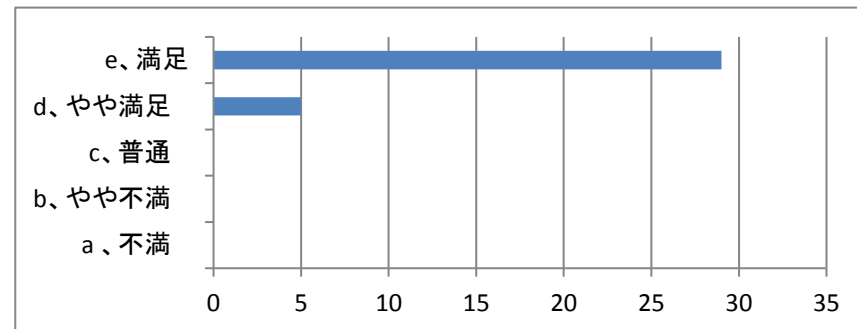
5、生活で必要な支援について満足していますか

a、不満	0
b、やや不満	0
c、普通	1
d、やや満足	5
e、満足	28



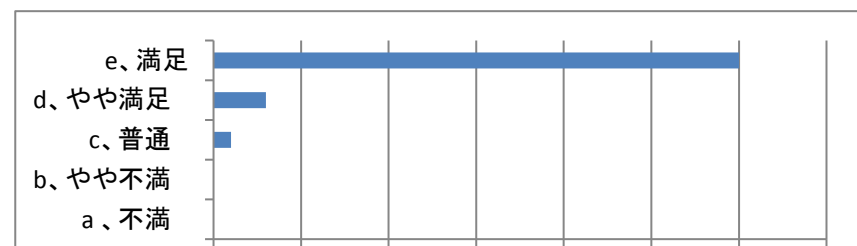
6、行事・余暇活動について満足していますか

a、不満	0
b、やや不満	0
c、普通	0
d、やや満足	5
e、満足	29

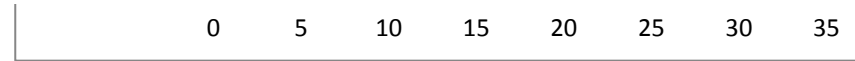


7、送迎について満足していますか

a、不満	0
b、やや不満	0
c、普通	1
d、やや満足	3



e、満足 30



8、職員の対応について満足していますか

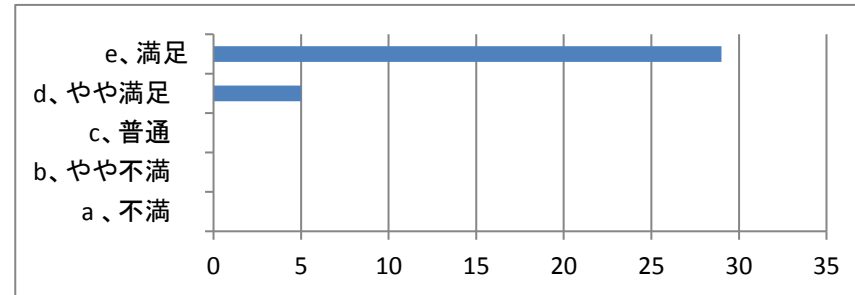
a、不満 0

b、やや不満 0

c、普通 0

d、やや満足 5

e、満足 29



9、茜のサービス全般について満足していますか

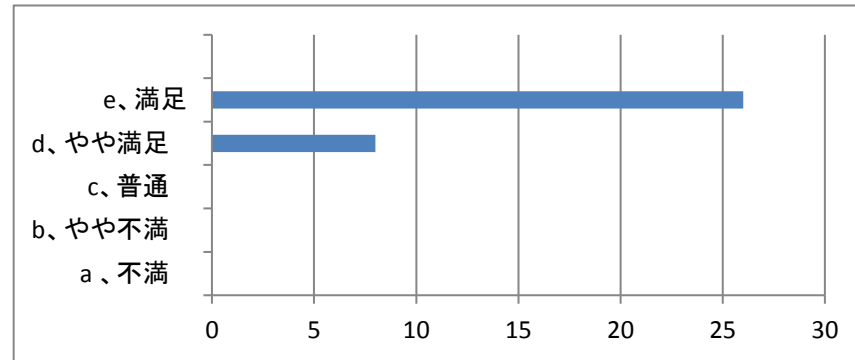
a、不満 0

b、やや不満 0

c、普通 0

d、やや満足 8

e、満足 26



不満、やや不満を選ばれた方はよろしければ、理由をご記入ください。

今後に生かしたいと思います。

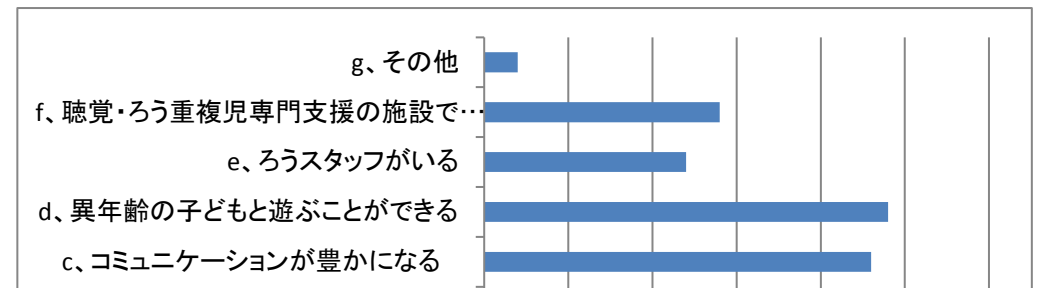
10、茜に通う理由はなんですか。あてはまるものをすべて選んでください。

a、保護者が仕事をしている又はお迎えができない 7

b、自宅近所では遊ぶ友達がいない 18

c、コミュニケーションが豊かになる 23

d、異年齢の子どもと遊ぶことができる 24



e、ろうスタッフがいる	12
f、聴覚・ろう重複児専門支援の施設である	14
g、その他	2

\* 家が遠いお友達と遊べる

\* 集団で遊べる仲間＝コミュニティの保障がある

### 11、茜にさらに求めたいことは何ですか。

a、宿題を見てほしい	3
b、日常生活における基本的な指導をしてほしい	11
c、集団生活への適応訓練をしてほしい	7
d、コミュニケーションが豊かになるように支援をしてほしい	16
e、企画を充実してほしい	1
f、保育時間を延長してほしい	2
g、いまのままでよい	15
h、その他	7

\* 言葉カード(物の名前など)を部屋に貼ってもらえると嬉しい

\* 子どもが退屈なのでお迎え時間を10時～にしてほしい

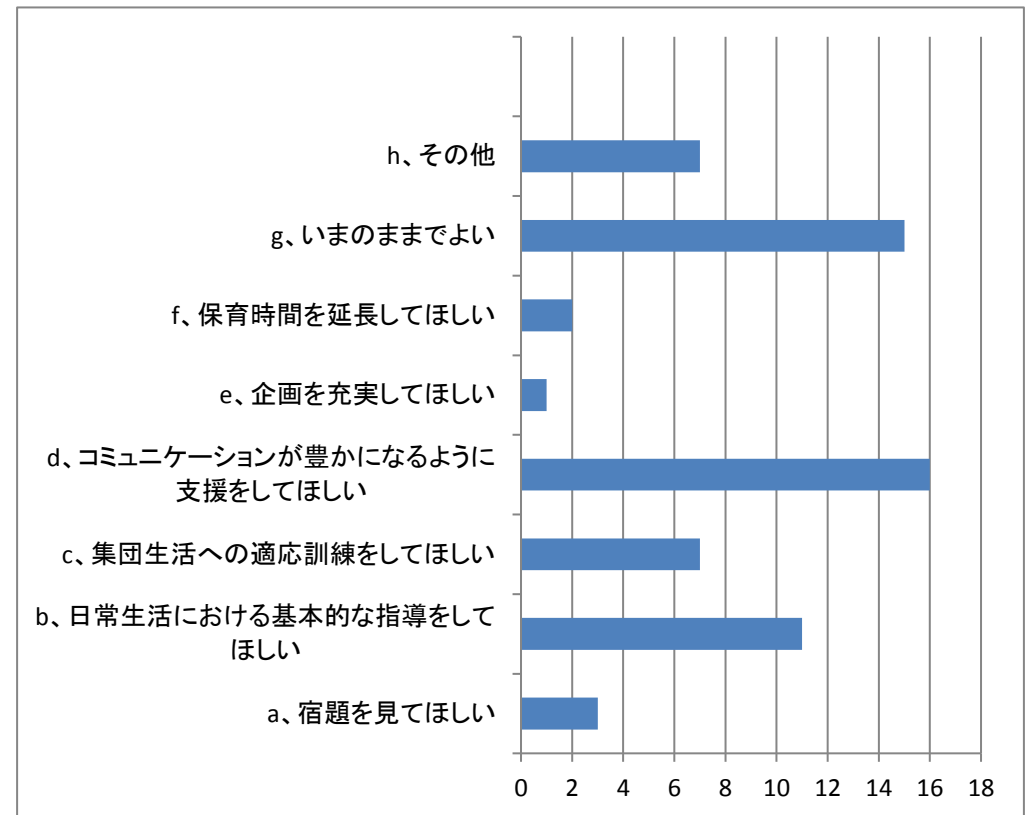
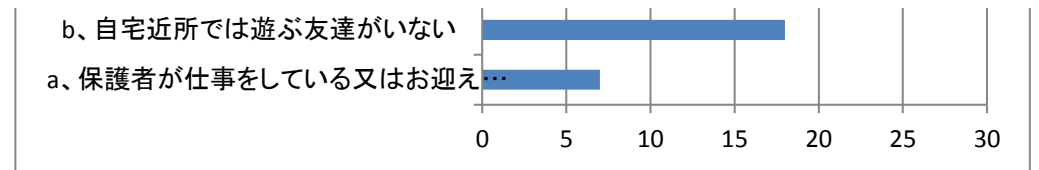
\* 始める時間をもう少し早めにしてほしい。10時～とか

\* レクリエーション

\* 土曜日をもう1日増やしてほしい

\* 送迎だけあれば嬉しい

\* 3歳の子も入れるようにしてほしい



		チェック項目	はい	どちらとも いえない	いいえ	改善目標、工夫している点など
環境・ 体制整備	1	利用定員が指導訓練室等スペースとの関係で適切であるか	○			
	2	職員の配置数は適切であるか	○			
	3	事業所の設備等について、バリアフリー化の配慮が適切になされているか		○		保護者にバリアフリー化がされていない箇所を事前説明・了承を頂いている。
業務改善	4	業務改善を進めるためのPDCAサイクル(目標設定と振り返り)に、広く職員が参画しているか	○			
	5	保護者等向け評価表を活用する等によりアンケート調査を実施して保護者等の意向等を把握し、業務改善につなげているか	○			
	6	この自己評価の結果を、事業所の会報やホームページ等で公開しているか	○			
	7	第三者による外部評価を行い、評価結果を業務改善につなげているか			○	
	8	職員の資質の向上を行うために、研修の機会を確保しているか	○			キャリアに応じた研修を実践している。
適切な 支援の提供	9	アセスメントを適切に行い、子どもと保護者のニーズや課題を客観的に分析した上で、放課後等デイサービス計画を作成しているか	○			
	10	子どもの適応行動の状況を図るために、標準化されたアセスメントツールを使用しているか	○			
	11	活動プログラムの立案をチームで行っているか	○			
	12	活動プログラムが固定化しないよう工夫しているか	○			
	13	平日、休日、長期休暇に応じて、課題をきめ細やかに設定して支援しているか	○			
	14	子どもの状況に応じて、個別活動と集団活動を適宜組み合わせ放課後等デイサービス計画を作成しているか	○			
	15	支援開始前には職員間で必ず打合せをし、その日行われる支援の内容や役割分担について確認しているか	○			朝礼にて実践している。
	16	支援終了後には、職員間で必ず打合せをし、その日行われた支援の振り返りを行い、気付いた点等を共有しているか	○			当日の利用者さんの様子を情報交換し、課題がある時は対策も含めて情報共有に努めている。

	17	日々の支援に関して正しく記録をとることを徹底し、支援の検証・改善につなげているか	○			
関係機関や保護者との連携	18	定期的にモニタリングを行い、放課後等デイサービス計画の見直しの必要性を判断しているか	○			
	19	ガイドラインの総則の基本活動を複数組み合わせ合わせて支援を行っているか	○			
	20	障害児相談支援事業所のサービス担当者会議にその子どもの状況に精通した最もふさわしい者が参画しているか	○			
	21	学校との情報共有(年間計画・行事予定等の交換、子どもの下校時刻の確認等)、連絡調整(送迎時の対応、トラブル発生時の連絡)を適切に行っているか	○			
	22	医療的ケアが必要な子どもを受け入れる場合は、子どもの主治医等と連絡体制を整えているか				医療ケアを必要とする利用者さんが在籍していない。
	23	就学前に利用していた保育所や幼稚園、認定こども園、児童発達支援事業所等との間で情報共有と相互理解に努めているか				当事業所では実践していない。
	24	学校を卒業し、放課後等デイサービス事業所から障害福祉サービス事業所等へ移行する場合、それまでの支援内容等の情報を提供する等しているか	○			
	25	児童発達支援センターや発達障害者支援センター等の専門機関と連携し、助言や研修を受けているか			○	
	26	放課後児童クラブや児童館との交流や、障害のない子どもと活動する機会があるか	○			公園での活動にて、時々地域の子供たちとの交流の機会を大切にしている。
	27	(地域自立支援)協議会等へ積極的に参加しているか	○			市内の連絡会に定期的に参加している。
	保護者への説明責任	28	日頃から子どもの状況を保護者と伝え合い、子どもの発達の状況や課題について共通理解を持っているか	○		
29		保護者の対応力の向上を図る観点から、保護者に対してペアレント・トレーニング等の支援を行っているか	○			対応に悩んでおられる保護者に対して傾聴、情報提供などの支援を行っている。
30		運営規程、支援の内容、利用者負担等について丁寧な説明を行っているか	○			
31		保護者からの子育ての悩み等に対する相談に適切に応じ、必要な助言と支援を行っているか	○			

32	父母の会の活動を支援したり、保護者会等を開催する等により、保護者同士の連携を支援しているか			○	
----	---	--	--	---	--

非常時等の対応	33	子どもや保護者からの苦情について、対応の体制を整備するとともに、子どもや保護者に周知し、苦情があった場合に迅速かつ適切に対応しているか	○			
	34	定期的に会報等を発行し、活動概要や行事予定、連絡体制等の情報を子どもや保護者に対して発信しているか	○			
	35	個人情報に十分注意しているか	○			
	36	障害のある子どもや保護者との意思の疎通や情報伝達のための配慮をしているか	○			手話、口話、身振り、写真など、視覚的情報を大切にし、伝わり合える環境整備を常に心掛けている。
	37	事業所の行事に地域住民を招待する等地域に開かれた事業運営を図っているか	○			地域との関わりは非常に大切であり、日頃からの挨拶等を心掛けている。
	38	緊急時対応マニュアル、防犯マニュアル、感染症対応マニュアルを策定し、職員や保護者に周知しているか	○			防犯対策、感染症対策は行っているが、防犯マニュアルは策定していないので今後整備する。
	39	非常災害の発生に備え、定期的に避難、救出その他必要な訓練を行っているか	○			年4回実施。
40	虐待を防止するため、職員の研修機会を確保する等、適切な対応をしているか	○				
41	どのような場合にやむを得ず身体拘束を行うかについて、組織的に決定し、子どもや保護者に事前に十分に説明し了解を得た上で、放課後等デイサービス計画に記載しているか			○	身体拘束は想定していない。	
42	食物アレルギーのある子どもについて、医師の指示書に基づく対応がされているか	○			職員間で各利用者さんのアレルギー情報を共有・対応を徹底している。	
43	ヒヤリハット事例集を作成して事業所内で共有しているか	○				